



ТИПОВОЙ ПРОЕКТ ДИЗАЙНА И ЗОНИРОВАНИЯ

образовательного пространства центров образования естественно-научной и технологической направленностей «Точка Роста», создаваемых в общеобразовательных организациях Волгоградской области в 2024 году

Помещения:

- Физическая лаборатория
- Химическая и биологическая лаборатория
- Технологическая лаборатория
- Рекреации

Что такое центр «Точка роста»?

Центр образования естественно-научной и технологической направленностей (далее – центр «Точка роста») — это многофункциональное образовательное пространство, максимально эффективно задействующее помещения школы для образовательной и сопутствующей деятельности в различных форматах: теоретическая и практическая работа в рамках основного и дополнительного образования, внеурочная деятельность, отдых. Центр «Точка роста» ориентирован на развитие технологической и естественно-научной образовательной направленности и охватывает предметные области: математику, информатику, технологию, физику, биологию, химию.

При организации центра основная задача и идеология мероприятия – обеспечить возможность полноценного практического и проектного обучения.

Для этого предлагается организовать лаборатории: физическую, химическую, биологическую, технологическую.

При нехватке площадей в школе допускается совмещение лабораторий (например, физическая и технологическая, биологическая и химическая). Также рекомендуется задействовать рекреации для самостоятельной работы, занятий в неформальной обстановке и отдыха.

Помещения оснащаются под определенный образовательный процесс и практическую работу и могут не привязываться к конкретному предмету, что позволит эффективно использовать ресурсы школы и гибко составлять сетку расписания.

Также это способствует междисциплинарной работе и исследованиям.

В типовом проекте дизайна и зонирования образовательного пространства центра «Точка роста» приведены примеры организации лабораторий на базе уже существующих учебных кабинетов. Габариты помещений, количество учебных мест и оборудование на схемах могут быть изменены исходя из задач и специфики образовательной деятельности.

Помещения центра «Точка Роста»

Проще всего оснастить
лаборатории на базе уже
существующих кабинетов:

1 Физическая лаборатория

кабинет
физики

2 Химическая
и биологическая
лаборатории

кабинет химии/биологии
часто эти предметы изучаются в одном
кабинете, но возможен также вариант
организации нескольких лабораторий

3 Технологическая
лаборатория

кабинет/кабинеты
технологии, информатики

4 Рекреации

на базе уже существующих зон
отдыха, библиотеки, актового зала,
холла, подходящих частей
проходных помещений

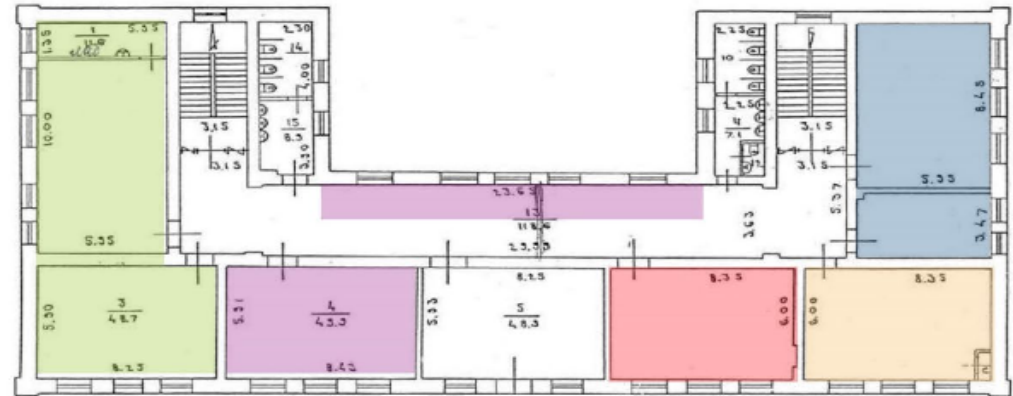
Подготовка проекта зонирования

1 Определите помещения, где будут располагаться лаборатории.

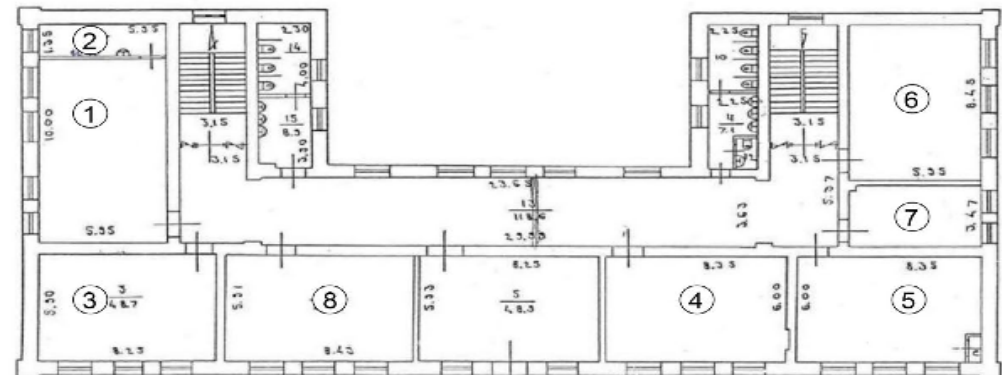
Желательно, чтобы помещения располагались в непосредственной близости друг от друга (например, в смежных классах или на одном этаже). Однако, если наиболее подходящие помещения находятся в разных частях здания, но больше подходят для задач центра «Точка роста» - возможен и такой вариант. В таком случае желательно включить в навигацию школы указатели к каждому из помещений.

2 Определите, где можно разместить рекреации: например, в помещении библиотеки, холле или вестибюле, задействовав холл или широкий коридор. Рекреаций может быть несколько.


3 Составьте проект зонирования: на плане школы выделите цветом и/или с помощью нумерации выбранные помещения, отметьте их направленность и укажите метраж.



 Лаборатория технологическая 60 м ²	 Лаборатория биологическая 40 м ²
 Рекреационные зоны 50 м ²	 Лаборатория химическая 40 м ²
 Лаборатория физическая 40 м ²	



Лаборатория технологическая:	
1. Помещение 1 (столярно/слесарная обработка)	50 м ²
2. Подсобное помещение	8 м ²
3. Помещение 2 (робототехника и информационные технологии)	40 м ²
4. Физическая лаборатория	40 м ²
5. Биологическая лаборатория	40 м ²
Химическая лаборатория:	
6. Помещение 1	45 м ²
7. Лаборантская	12 м ²



**БРЕНДИРОВАНИЕ
ПОМЕЩЕНИЙ**

Информационный стенд

В холле школы размещается брендированный информационный стенд.

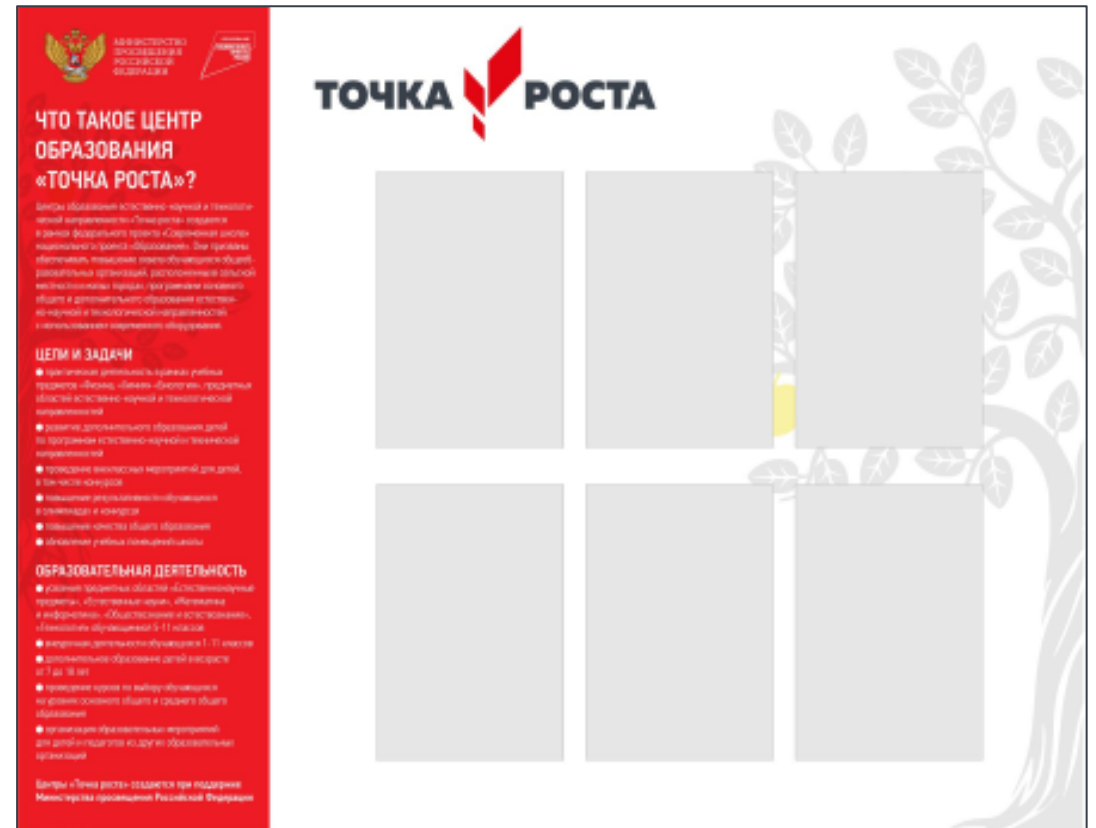
В ячейках информационного стенда может размещаться информация о центре «Точка роста» данной школы: описание, фотографии, расписание, мероприятия, объявления и прочее.

СПЕЦИФИКАЦИЯ НА ИЗГОТОВЛЕНИЕ

размер: 1200×900 мм

материал: белый пластик ПВХ толщиной 8 мм с печатью и защитной ламинацией.

Карманы из оргстекла.

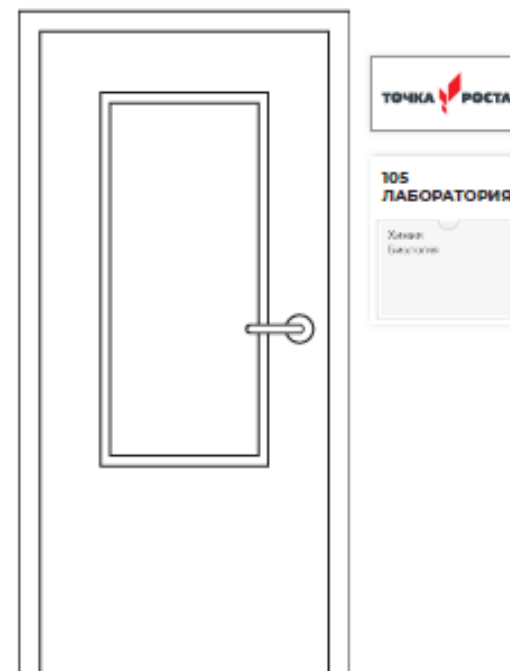


Навигационная табличка при входе

При входе в каждое помещение центра «Точка Роста» размещается навигационная табличка с полноцветным Роста» на белом фоне.

Предпочтительно размещать табличку на стене рядом с дверью. Табл соответствии с остальной навигацией в школе, аккуратно выровняют другим элементам навигации.

Размещение таблички на фасаде школы не требуется.



СПЕЦИФИКАЦИЯ НА ИЗГОТОВЛЕНИЕ

размер: 180×300 мм

материал: белый пластик ПВХ толщиной

5 мм с печатью и защитной ламинацией

крепления: на скрытых дистанционных держателях

или вплотную к стене



Настенный фирменный знак и табличка внутри учебного помещения

Внутри каждого учебного помещения (лаборатории) размещается один фирменный знак центра «Точка роста» (логотип Точка роста) и одна табличка со знаком национального проекта «Образование» и гербом Министерства просвещения Российской Федерации.

СПЕЦИФИКАЦИЯ НА ИЗГОТОВЛЕНИЕ

фирменный знак центра «Точка роста»:

вариант 1. Белый пластик ПВХ толщиной 20 мм с печатью и защитной ламинацией, буквы – фигурная резка, крепление на скрытых дистанционных держателях;

вариант 2. Аппликация из рекламной пленки (ogasal) или нанесение на стену краской через трафарет.

Не допускается размещение фирменного знака на прямоугольной пластиковой подложке.

табличка:

размер: 200×400 мм

материал: ПВХ (толщина 3–5 мм) с печатью и защитной ламинацией

крепления: на скрытых дистанционных держателях или вплотную к стене



МИНИСТЕРСТВО
ПРОСВЕЩЕНИЯ
РОССИЙСКОЙ
ФЕДЕРАЦИИ



Помещение оборудовано при поддержке Министерства просвещения Российской Федерации в рамках реализации национального проекта «Образование»

Правильное размещение настенного фирменного знака

Фирменный знак (логотип) размещается на свободной стене после того, как благоустроено помещение.

Правила размещения:

- не размещайте несколько фирменных знаков в помещении одновременно;
- не нарушайте размеры, пропорции знака и техническое задание на производство;
- не размещайте знак на подложке или цветном фоне, не добавляйте декоративные элементы, например, рамки или графику
- не размещайте знак по центру стены или в центре над доской;
- не используйте знак других цветов;
- не нарушайте прочие правила использования знака из федерального руководства по фирменному стилю.



Фирменные элементы декора

Используйте фирменные элементы, шрифтовую композицию в качестве дополнительного элемента декора внутри помещений центра и в рекреациях.

Поместите композицию от пола до потолка или напечатайте в качестве плаката.

Спецификация на изготовление:

Возможные варианты изготовления:
 аппликация из пленки Oracal в два цвета либо печать на банере; нанесение рисунка с помощью настенной наклейки или выкраски по трафарету в один цвет.





**ДИЗАЙН
ДИЗАЙНОВАТЕЛЬНОГО
ПРОСТРАНСТВА**

Общие принципы оформления помещений

Когда помещения для размещения центра «Точка роста» выбраны, следуйте этим рекомендациям:

1 Определитесь с планировкой.

Далее проведите типовые планировки для каждого помещения. Они носят рекомендательный характер и могут быть видоизменены в зависимости от конфигурации и задач помещения. Используйте планировки как базу, в них приведены все основные элементы: учительский стол и доска, рабочие места учеников, зона для практических работ, зоны для хранения оборудования, а также специальное оборудование. При размещении рабочих столов не забывайте о принципах их нелинейной расстановки. Определите места для размещения специального оборудования (вытяжные шкафы, мойки и так далее), учитывайте удобство подведения коммуникаций. В оставшемся пространстве удобно разместите места для практических работ (столы для лабораторных, верстаки, стенды для робототехники и другое) – они могут располагаться в дальней части класса или сбоку от рабочих столов.

Определите места для хранения. Приступайте к подготовке помещения.

2 Ремонт. Центр «Точка Роста» - светлое помещение

с лаконичным и аккуратным дизайном, где приятно находиться. Базовая необходимость: светлые окрашенные стены и белый потолок. При окраске стен зону для практических работ выделите акцентным цветом. Наиболее предпочтительный вариант потолка – простой окрашенный. Если нужно скрыть коммуникации, можно использовать подвесной потолок, в этом случае лучше всего бесшовный потолок из гипсокартона. Если необходимо использовать модульный потолок – выберите вариант с минимально выраженными разделителями. Напольное покрытие выбирайте в нейтральных серых тонах, базовый вариант – коммерческий линолеум. Плинтус в тон покрытию, предпочтительный вариант – плинтус из МДФ. При необходимости использовать плинтус в качестве кабель-канала отдавайте предпочтение пластиковым плинтусам прямоугольной формы вместо

Общие принципы оформления помещений

Двери выбирайте белого или нейтрального цвета, без филенок или сложных украшений, с простой серой фурнитурой без дополнительного декора и сложных форм. Используйте светильники в лаконичном современном дизайне, простых очертаний.

3

Выбор мебели.

Базу составляет мебель светлых тонов. Рабочие и учительские столы, а также столы для практических работ выбирайте белые или светло-серые, допускаются также светлые оттенки натурального дерева (например, беленый дуб). Избегайте мебели в густой коричневой гамме. Специальное оборудование выбирайте белого цвета, металлическое либо в нейтральных тонах. Стулья белые, красные или серые. Можно выбрать два цвета стульев и чередовать их в одном помещении для создания цветовых акцентов. В зонах для хранения можно использовать цветовые акценты более активно. Предпочтительный вариант - сочетание белого и акцентного цветов. Не увлекайтесь яркими и активными акцентными цветами и избегайте их доминирования в интерьере.

4

Брендинг. Необходимо соблюдать минимальные требования к брендированию помещений центра «Точка роста». В холле размещается брендированный информационный стенд со знаком национального проекта «Образование», у входа в каждое помещение центра «Точка роста» – табличка с логотипом. Внутри помещения размещается информационная табличка со знаком национального проекта «Образование» и гербом Министерства просвещения Российской Федерации, логотип «Точка Роста», выполненный в соответствии с требованиями. Как дополнительные элементы брендирования можно использовать фирменные элементы декора. Используйте их в виде разделителя между зонами в помещении или

5

в качестве элемента декора на свободном пространстве стены (в простенке или нише).

Детали. Наилучшим образом будут смотреться белые рулонные жалюзи на окнах. Прочие аксессуары, текстиль, предметы декора старайтесь подбирать также в фирменной цветовой гамме: красный, серый, серый металлик и акцентные цвета помещений.

Цвет

Потолки, окна, двери,
мебель или ее
элементы



Стены



Акцентный цвет

Акцентные цвета не должны быть доминирующими в интерьере. Используйте их только в качестве дополнения к основной светлой палитре.

Не смешивайте два акцентных цвета в одном помещении. В учебных кабинетах можно дополнить акцентный цвет небольшими вкраплениями фирменного красного в тон логотипу и графике.



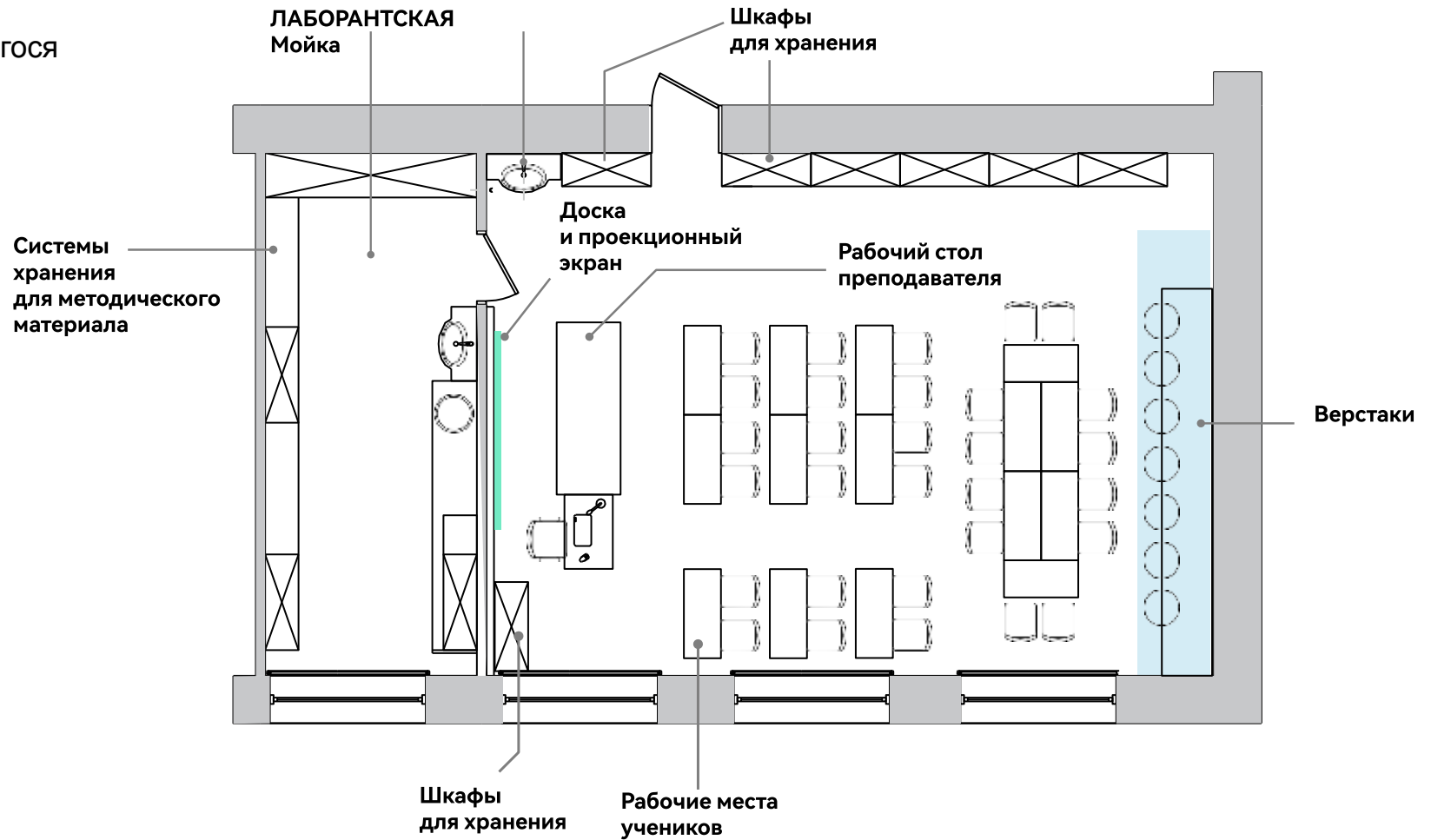
RAL — международная система соответствия цветов. При покупке краски закажите колеровку, назвав необходимый вам номер цвета.

1

**ФИЗИЧЕСКАЯ
ЛАБОРАТОРИЯ**

Типовая планировка физической лаборатории

Если помещение оснащается на базе уже имеющегося кабинета физики, используйте существующую лаборантскую



Визуализация физической лаборатории

RAL
2002

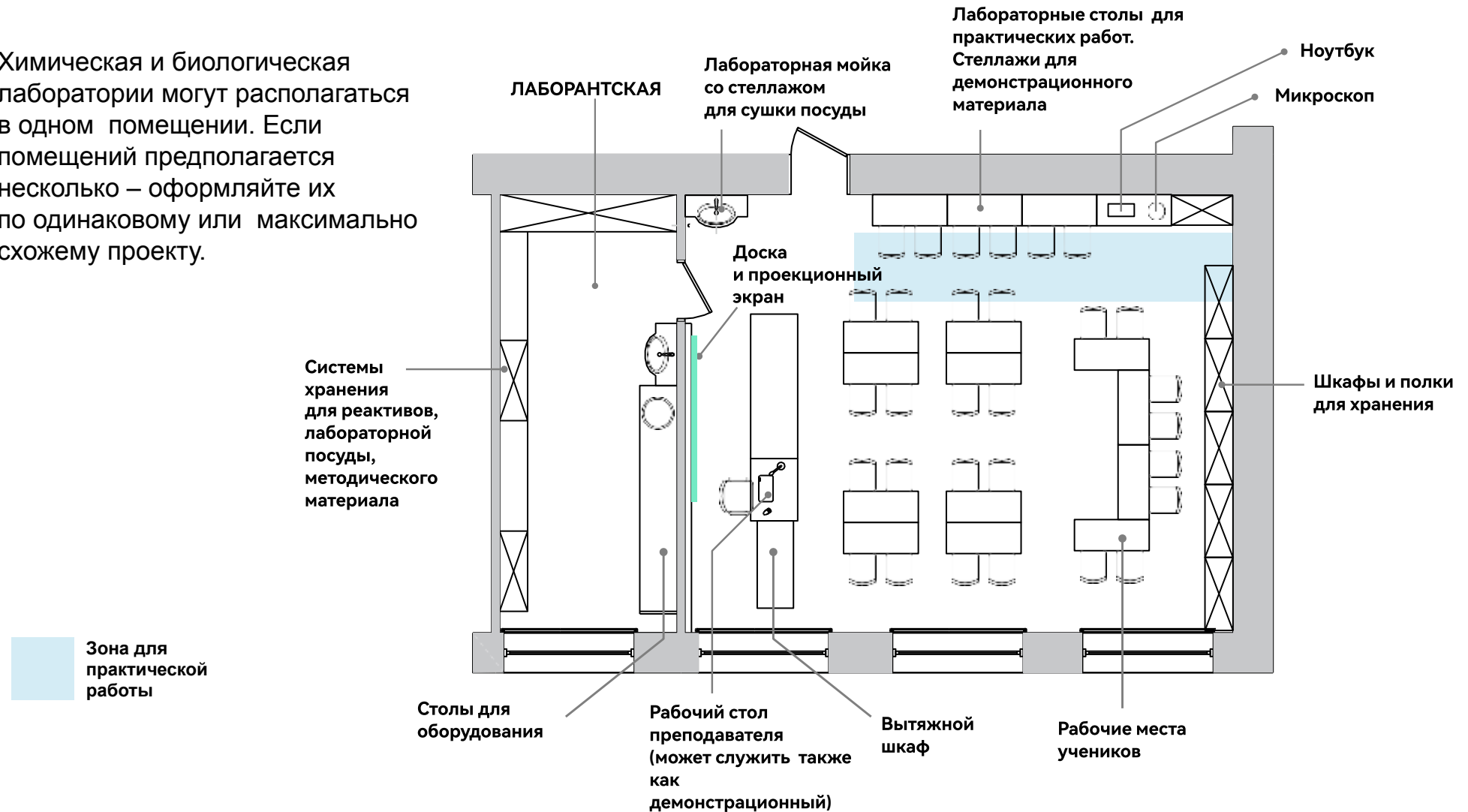
акцентный цвет помещений – алый.
Используйте его при окраске стены в зоне практической работы, а также в виде ненавязчивых акцентов мебели и декора



2 | ХИМИКО-БИОЛОГИЧЕСКАЯ ЛАБОРАТОРИЯ

Типовая планировка химической и биологической лаборатории

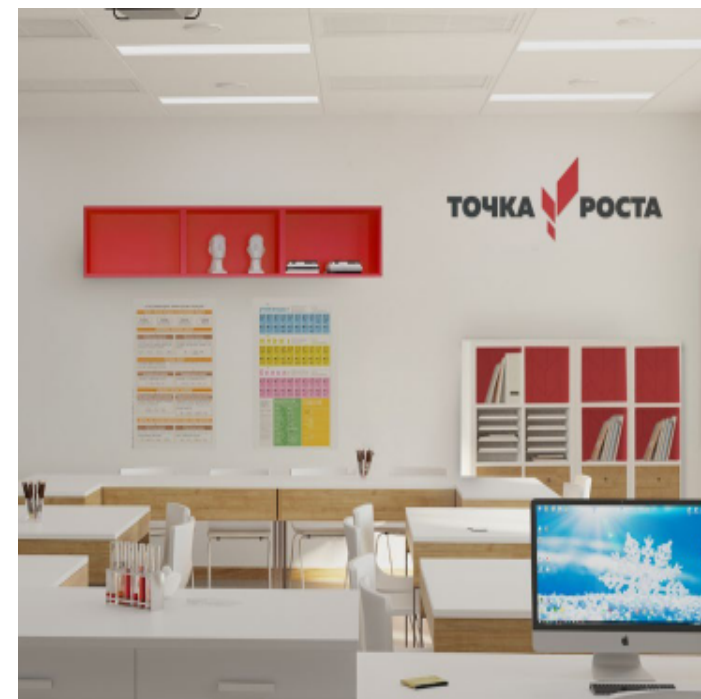
Химическая и биологическая лаборатории могут располагаться в одном помещении. Если помещений предполагается несколько – оформляйте их по одинаковому или максимально схожему проекту.



Визуализация химической и биологической лаборатории

RAL
2002

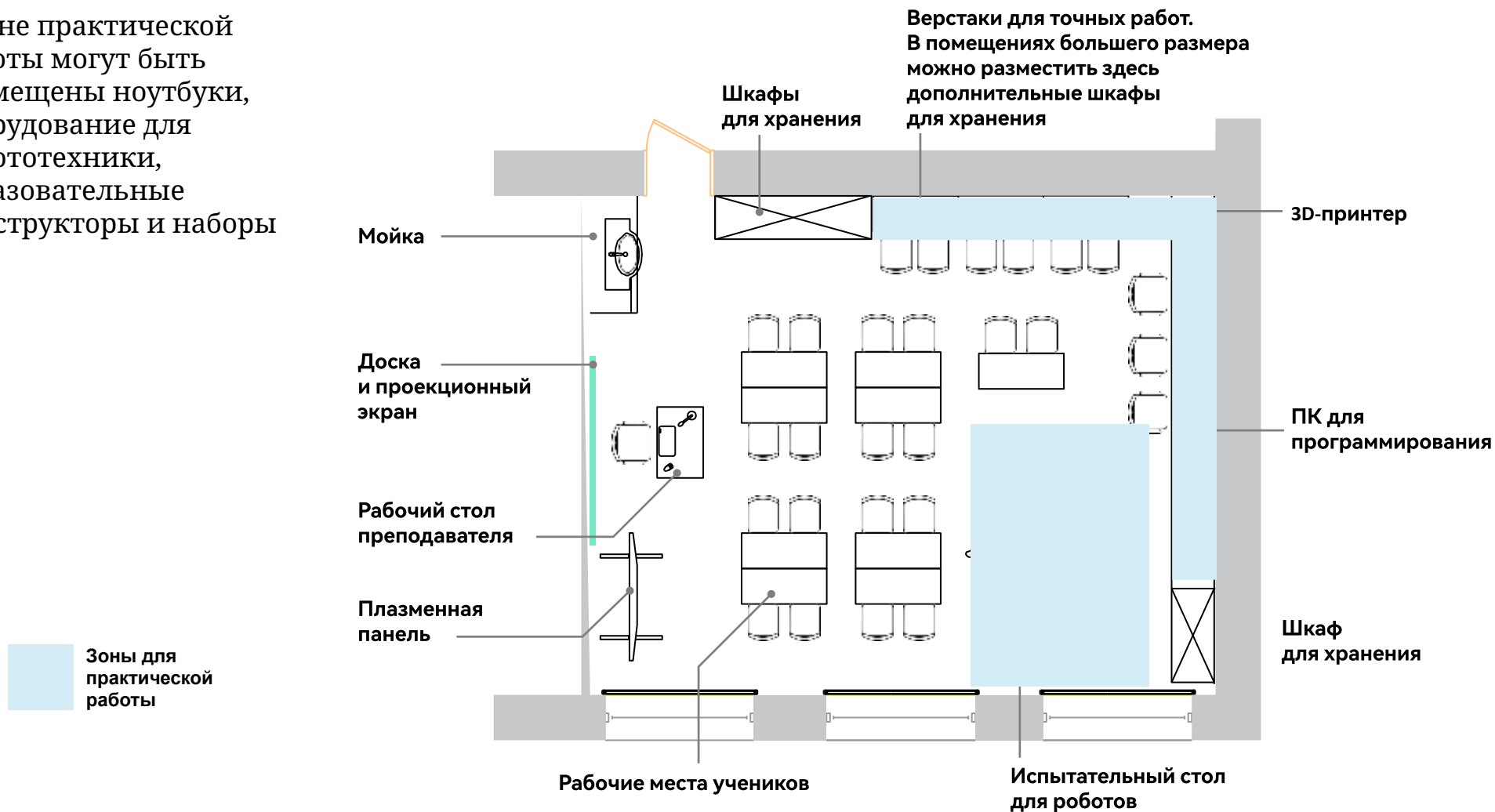
акцентный цвет – алый.
Используйте его в виде
ненавязчивых акцентов мебели
и декора



3 | **ТЕХНОЛОГИЧЕСКАЯ ЛАБОРАТОРИЯ**

Типовая планировка технологической лаборатории

В зоне практической работы могут быть размещены ноутбуки, оборудование для робототехники, образовательные конструкторы и наборы



Визуализация технологической лаборатории

RAL
2002

RAL
7044

акцентный цвет помещений - алый и серый шелк. Используйте их при окраске стены в зоне практической работы, а также в виде ненавязчивых акцентов мебели и декора



Примеры организации рекреаций

Рекреации для отдыха и совместной работы организуйте на базе библиотеки, актового зала, холла, подходящих частей проходных помещений.

Помещение можно брендировать как полностью, так и частично.



Здесь можно использовать красный цвет более активно: в мягкой мебели, декоре, цвете стен.

Выделите стену или угол помещения покраской контрастным цветом, добавьте фирменную композицию, разместите несколько ярких диванов или пуфов, уголок для игры в шахматы – и помещение сразу станет точкой притяжения для учеников.





ЗОНИРОВАНИЕ И ДИЗАЙН ОБРАЗОВАТЕЛЬНОГО ПРОСТРАНСТВА

(на примере МКОУ «Мирная средняя школа»
Новониколаевского муниципального района
Волгоградской области)

Проект зонирования

План 2 этажа МКОУ «Мирная СШ»
Новониколаевского района Волгоградской области

Лаборатории располагаются на 2 этаже здания МКОУ «Мирная СШ» Новониколаевского района Волгоградской области в помещениях кабинетов химико-биологического (желтый цвет), кабинета физики (зеленый цвет) и лаборатория (красный цвет)

Рекреационная зона размещена в холле коридора.

На плане цветом отмечены помещения, определенные под лаборатории центра «Точка роста», указан метраж.



Планировка физической лаборатории

Внутри каждого учебного помещения (лаборатории) размещается один фирменный знак центра «Точка роста» (логотип Точка роста) и одна табличка со знаком национального проекта «Образование» и гербом Министерства просвещения Российской Федерации.

ТОЧКА РОСТА

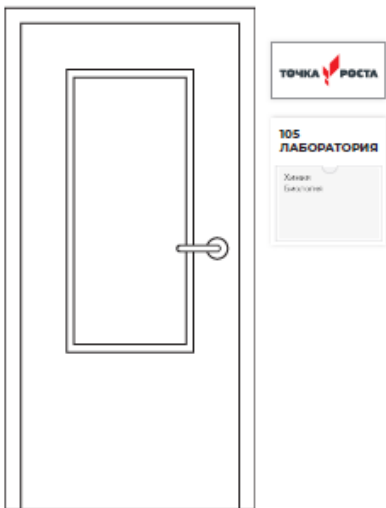


МИНИСТЕРСТВО
ПРОСВЕЩЕНИЯ
РОССИЙСКОЙ
ФЕДЕРАЦИИ

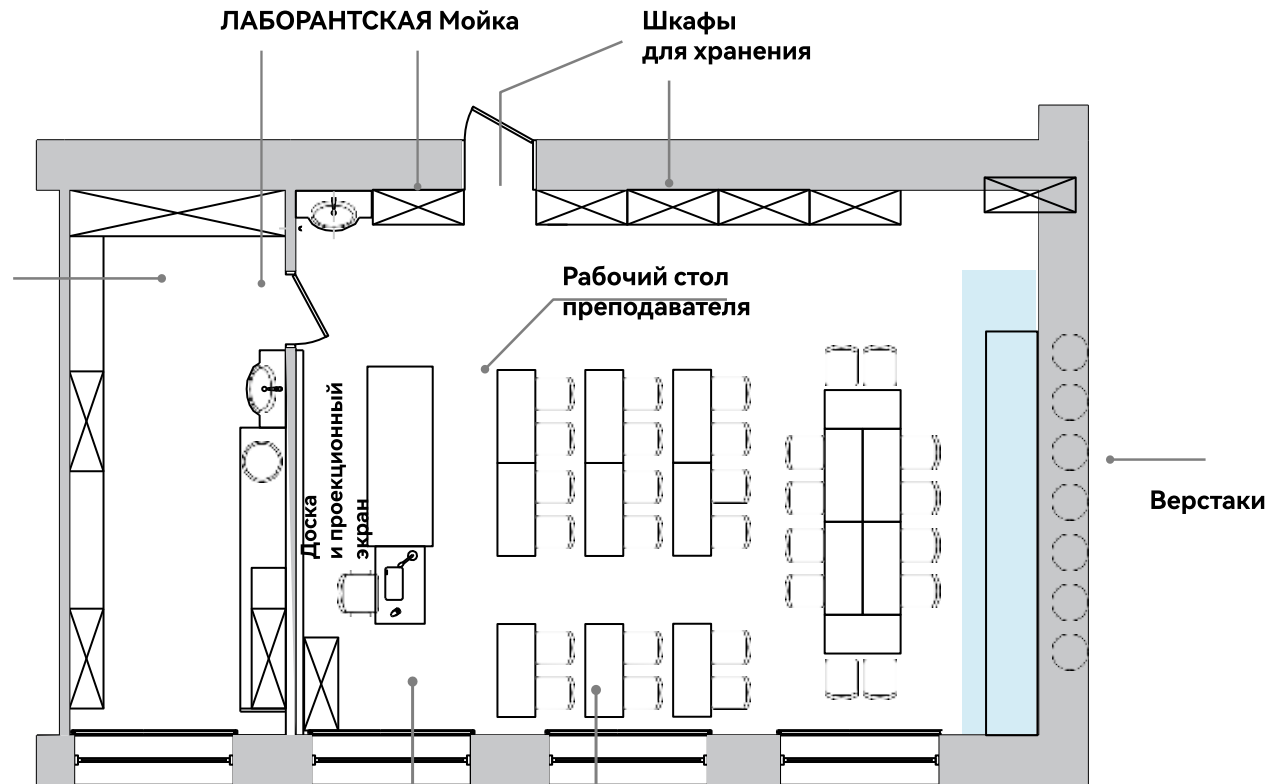


Помещение оборудовано при поддержке Министерства просвещения Российской Федерации в рамках реализации национального проекта «Образование»

При входе в каждое помещение центра «Точка Роста» размещается навигационная табличка с полноцветным фирменным знаком «Точка Роста» на белом фоне.



Систем хранения для методического материала



Шкафы для хранения

Рабочие места учеников

Зона для практической работы

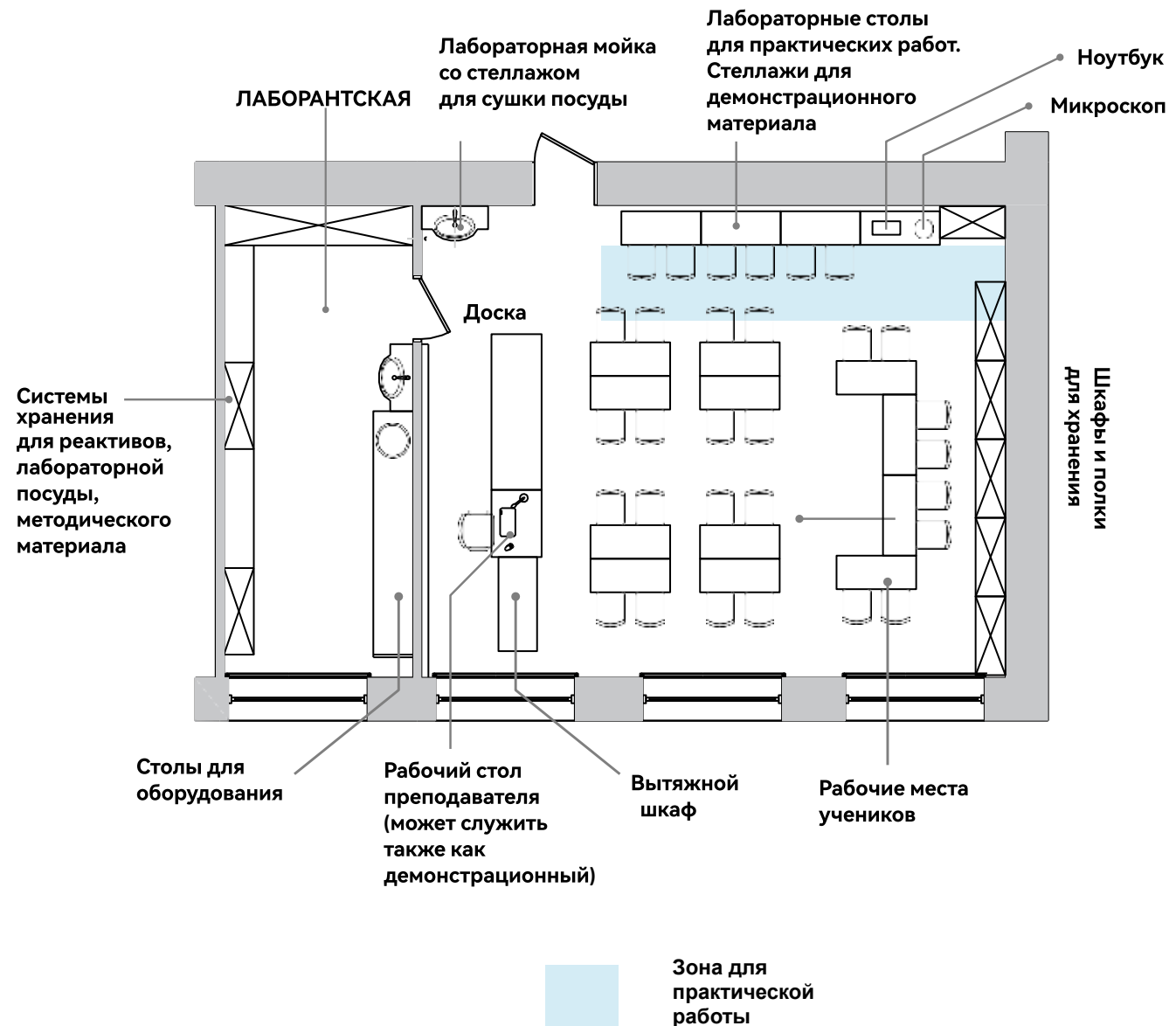
Типовая планировка химической и биологической лабораторий

Внутри каждого учебного помещения (лаборатории) размещается один фирменный знак центра «Точка роста» (логотип Точка роста) и одна табличка со знаком национального проекта «Образование» и гербом Министерства просвещения Российской Федерации.



Помещение оборудовано при поддержке Министерства просвещения Российской Федерации в рамках реализации национального проекта «Образование»

При входе в каждое помещение центра «Точка Роста» размещается навигационная табличка с полноцветным фирменным знаком «Точка Роста» на белом фоне.



Организация рекреации

Брендинг рекреации для отдыха и совместной работы на базе холла.

В холле школы размещается брендированный информационный стенд.

В ячейках информационного стенда размещается информация о центре «Точка роста» данной школы: описание, фотографии, расписание, мероприятия, объявления и прочее.



Визуализация химической и биологической лаборатории



Цветовая гамма: основной цвет стен и потолка -чистый белый (RAL 9010);

Потолок белый гипсокартонный со скрытыми креплениями.

Освещение: светильники квадратные, встроенные в гипсокартонный потолок.

Пол однотонный коммерческий линолеум серого цвета.

Плинтус -МДФ с прямоугольным профилем.

Мебель: учебные столы двухместные (12 шт., цвет -дуб беленый), стулья ученические (24 шт., цвет -дуб беленый).

Стол круглый красного цвета для проектной деятельности и групповых занятий, вокруг стола стулья (8 шт., цвет обивки -темно-серый)

Стол лабораторные удлиненные(2 шт., цвет -дуб беленый).

Стол компьютерные (4шт.,цвет-серый).

Простенки между окнами закрашиваются в яркий красный цвет (алый RAL 2002).

На окнах жалюзи рулонные белого цвета.

Лаборантская расположена за стенкой, в ней размещены стеллажи и шкафы для хранения посуды, реактивов, прочего оборудования.

Визуализация физической и технологической лаборатории



Цветовая гамма: основной цвет стен и потолка - чистый белый (RAL 9010); цветовой акцент на стене в конце лаборатории - яркой краской (алый RAL 2002) выделяется полоса высотой 3 метра, шириной 1,5 метра, на которой нанесен фирменный знак «Точка роста».

Потолок гипсокартонный со скрытыми креплениями. Освещение: светильники квадратные, встроенные в гипсокартонный потолок.

Пол однотонный коммерческий линолеум серого цвета; плинтус - МДФ с прямоугольным профилем. Жалюзи рулонные белого цвета.

Мебель: учебные столы одноместные (20 шт., цвет - дуб беленый), стулья ученические (20 шт., цвет - дуб беленый). Стол круглый для проектной деятельности и групповых занятий (1 шт., цвет - дуб беленый), вокруг стола стулья (10 шт., цвет обивки - темно-серый).

Столлы лабораторные удлиненные (2 шт., цвет - красный).

У стены в конце лаборатории располагаются 2 стеллажа серого цвета.

Лаборантская расположена за стенкой, в ней размещены стол рабочий, стол демонстрационный, стеллажи и шкафы для хранения оборудования.